

# **KATRINEHOLM JÄRNVÄGSHOTELL**

## **LEASING**

24-02-08

FLYGFOTO

JÄRNVÄGSHOTELLET



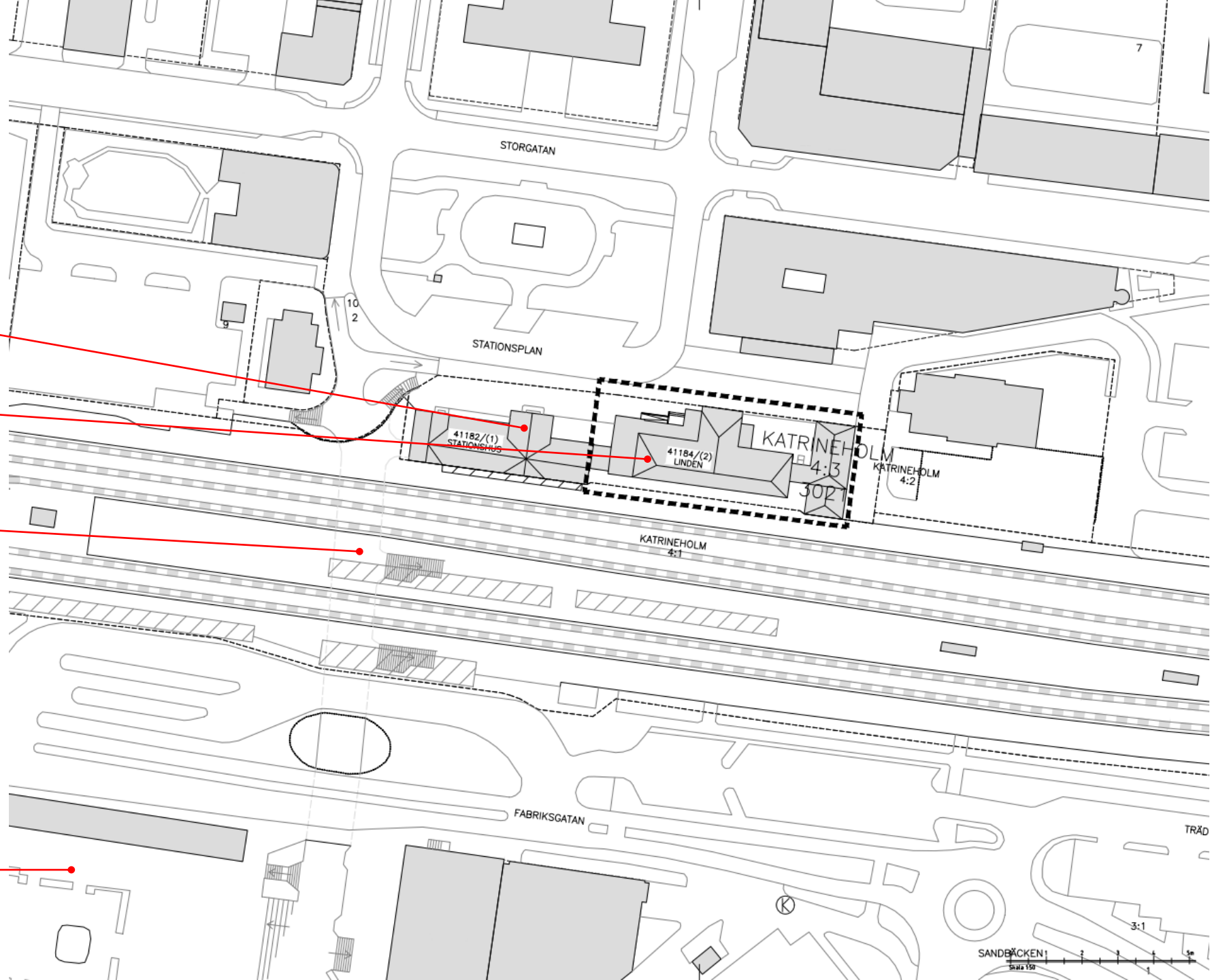
## SITUATIONSPLAN

STATIONSHUS/VÄNTHALL

JÄRNVÄGSHOTELLET

GÅNGTUNNEL UNDER  
SPÅR MOT CENTRUM

CENTRUM



## ALTERNATIV 1

Separata kontor med gemensamt pentry.

### FÄRG OCH KULÖRER VÄGGAR

#### PASSAGE 2001, 2016

Träpanel och skivmaterial: Grön NCS S 8010-B30G.

#### HALL 2005, WC 2006,07

#### HALL 2010, WC 2011, 12

Träpanel och skivmaterial: Grön NCS S 8010-B30G.

Putsad vägg: Ljusgrå NCS S 1502-Y.

#### PASSAGE 2002

Träpanel och skivmaterial: Grön NCS S 8010-B30G.

Putsad vägg: Ljusgrå NCS S 1502-Y.

#### RWC 2003

Träpanel och skivmaterial: Grön NCS S 8010-B30G. Putsad vägg: Ljusgrå NCS S 1502-Y.

#### KUNGASALEN 2070

Putsad vägg: Ljusgrå NCS S 1502-Y.  
Akustikpanel: Blå: Flugger Wegner blå.

#### VÄSTA SALEN 2060, ÖSTRA SALEN 2050

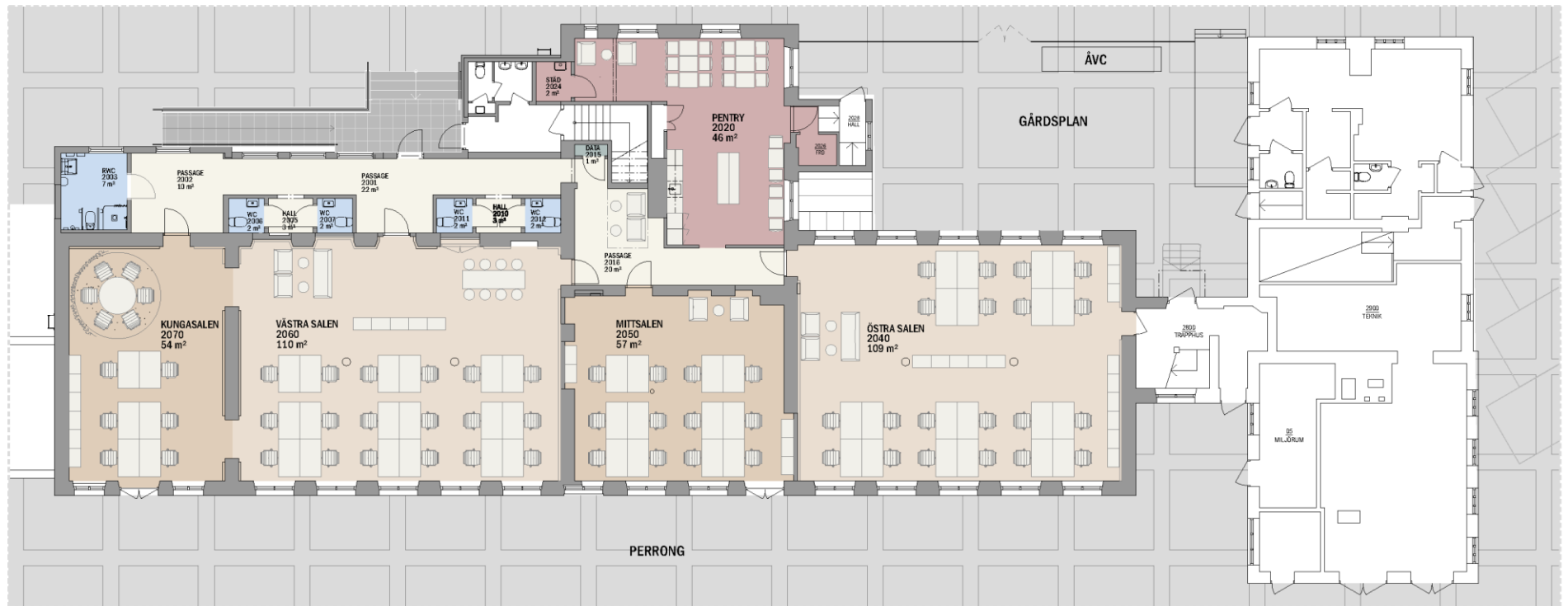
Putsad vägg: Mörkgrå NCS S 5502-R.  
Akustikpanel: Mörkgrå NCS S 5502-R.

#### MITTSALEN 2050

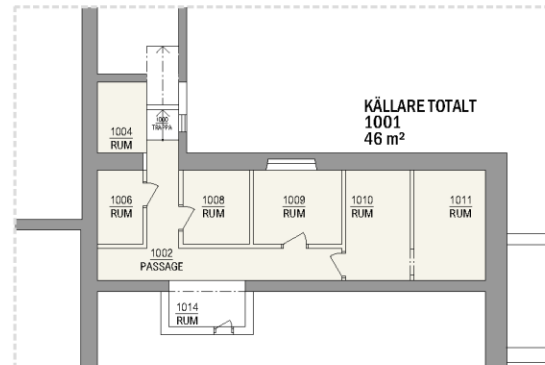
Putsad vägg: Ljusgrå NCS S 1502-Y

#### PENTRY 2020, STÄD 2024

Träpanel och skivmaterial: Grön NCS S 8010-B30G.



PLAN 1 GATUPLAN



PLAN 0 KÄLLARE



#### KONTOR 2001 PLAN 1 470 m2

ARBETSPLATSER TOTALT 56pl.

KUNGASALEN 6pl.

VÄSTRA SALEN 18pl.

MITTSALEN 12 pl.

ÖSTRA SALEN 20pl.

PENTRY 18pl.

WC 2st.

Hwc 1st

Dusch 1st

#### KÄLLARE 1001 PLAN 0 48m2

Förråd 6st.

- ENTRÉ RESEENÄR
- RETAIL ENTRÉ
- KONTOR ENTRÉ
- BOSTÄDER ENTRÉ
- VARUMOTTAG
- GARAGE INFART

CONTRACT NUMBER	RENTAL CLIENT	AREA
2001	PASSAGE	22 m²
2002	PASSAGE	10 m²
2003	RWC	7 m²
2005	HALL	3 m²
2006	WC	2 m²
2007	WC	2 m²
2010	HALL	3 m²
2011	WC	2 m²
2012	WC	2 m²
2015	DATA	1 m²
2016	PASSAGE	20 m²
2020	PENTRY	46 m²
2024	STÄD	2 m²
2040	ÖSTRA SALEN	109 m²
2050	MITTSALEN	57 m²
2060	VÄSTRA SALEN	110 m²
2070	KUNGASALEN	54 m²
		451 m²

## A1.1

UTHYRNINGSRITNING  
KATRINEHOLM JÄRNVÄGSHOTELL  
PLANER

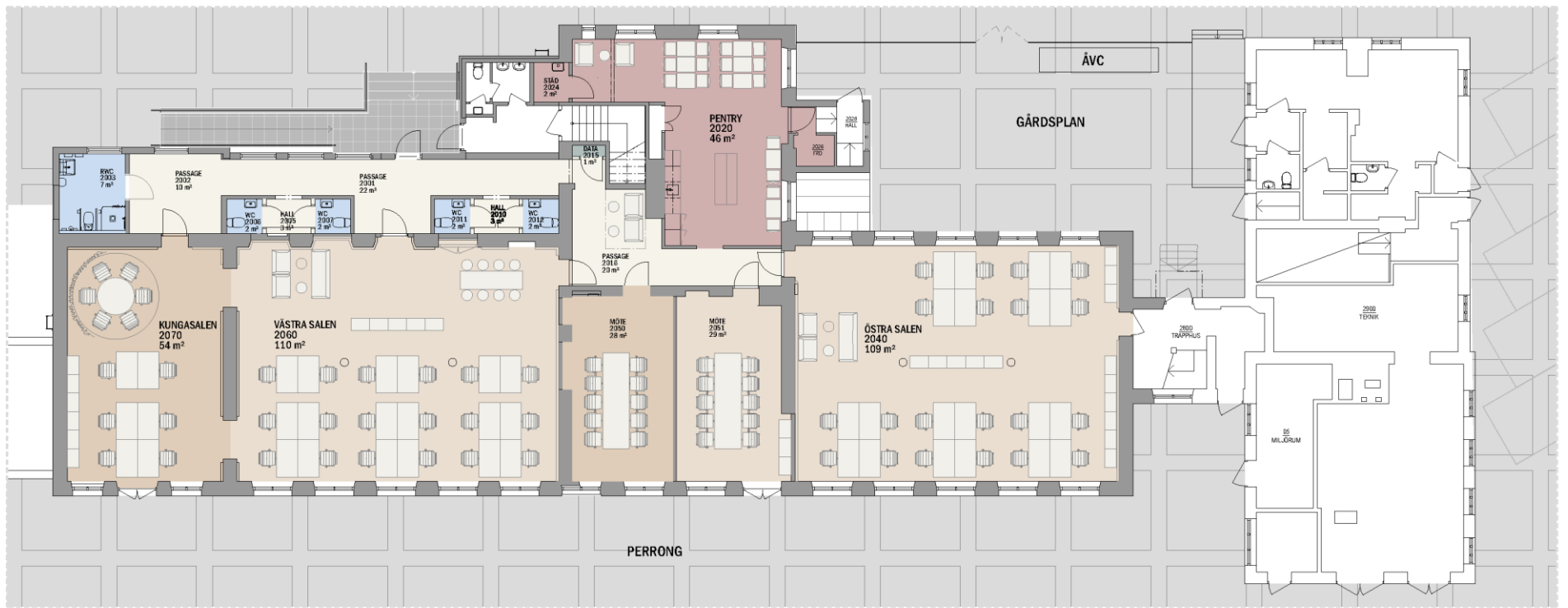
LOKAL-2001

2024-01-19

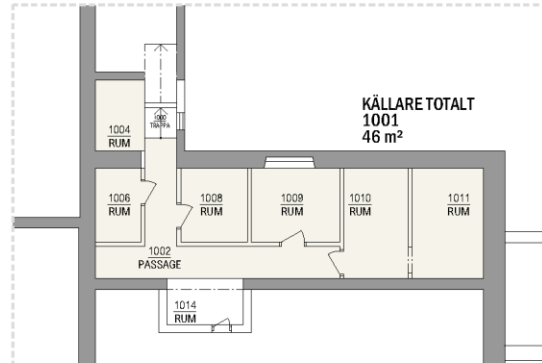
SKALA 1:150@A3

## ALTERNATIV 2

Kontorsyta för en hyresgäst med möjlighet till att bygga om till två mötesrum.



PLAN 1 GATUPLAN



PLAN 0 KÄLLARE

### KONTOR 2001 PLAN 1 470 m<sup>2</sup>

ARBETSPLATSER TOTALT 44pl.  
 KUNGASALEN 6pl.  
 VÄSTRA SALEN 18pl.  
 MÖTESRUM 2st. 10-12pl.  
 ÖSTRA SALEN 20pl.  
 PENTRY 18pl.  
 WC 2st.  
 Hwc 1st  
 Dusch 1st

### KÄLLARE 1001 PLAN 0 48m<sup>2</sup>

Förråd 6st.

- ▶ ENTRÉ RESEENÄR
- ▶ RETAIL ENTRÉ
- ▶ KONTOR ENTRÉ
- ▶ BOSTÄDER ENTRÉ
- ▶ VARUMOTTAG
- ▶ GARAGE INFART

CONTRACT NUMBER	RENTAL CLIENT	AREA
2001	PASSAGE	22 m <sup>2</sup>
2002	PASSAGE	10 m <sup>2</sup>
2003	RWC	7 m <sup>2</sup>
2005	HALL	3 m <sup>2</sup>
2006	WC	2 m <sup>2</sup>
2007	WC	2 m <sup>2</sup>
2010	HALL	3 m <sup>2</sup>
2011	WC	2 m <sup>2</sup>
2012	WC	2 m <sup>2</sup>
2015	DATA	1 m <sup>2</sup>
2016	PASSAGE	20 m <sup>2</sup>
2020	PENTRY	46 m <sup>2</sup>
2024	STÅD	2 m <sup>2</sup>
2040	ÖSTRA SALEN	109 m <sup>2</sup>
2050	MÖTE	28 m <sup>2</sup>
2051	MÖTE	29 m <sup>2</sup>
2060	VÄSTRA SALEN	110 m <sup>2</sup>
2070	KUNGASALEN	54 m <sup>2</sup>
		450 m <sup>2</sup>



# FASADER



FASAD MOT ÖSTER

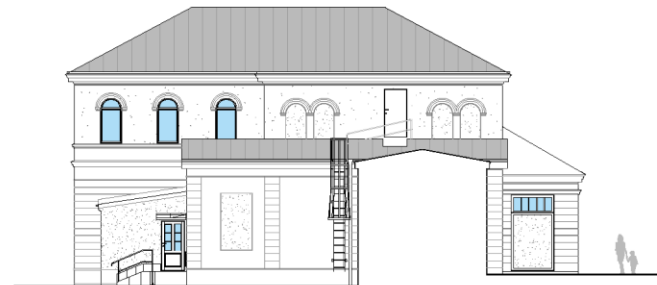
ENTRÉ



FASAD MOT VÄSTER



FASAD MOT SÖDER



FASAD MOT NORR

LEASING

A2

UTHYRINGSRITNING  
KATRINEHOLM JÄRNVÄGSHOTELL  
FASADER  
LOKAL-2001  
2023-12-22 SKALA 1:200@A3

## VÄSTRA SALEN

### EXTERIÖR FOTO

Västra salen (gäller generellt) renoveras med putsade väggar, akustikväggar. Det gamla målade taket återställs och kompletteras med arbetsbelysning. Gamla detaljer framhävs och kompletteras med socklar och foder i samma stil. Nytt trägolv av brunbetsad furu.



## KUNGSALEN

### EXTERIÖR FOTO

Kungens väntsal renoveras typ Västra salen och med boaserade fondvägg i ek. Nytt högre undertak som frilägger övre del i fönster.





## KULÖRER INVÄNDIGT

- Putsade väggar målas med färg enligt antikvarie. Kulör lika nya träväggar.
- Nya väggar i trä: typ Flugger DEKSO 1, glans1.
- Dörrar snickerier, typ Flugger Dekso halvblank glans 30-35 .
  
- Blå, Flugger Wegner blå.
- Grön, NCS S 8010-B30G
- Grå NCS S 5502-R

- Ytterdörrar och fönster engelskt rött lika bef.

SOCKLAR OCH FODER  
GRÅ NCS S 1502-Y

TAK PÄRLSPONT  
GRÅ NCS S 1502-Y

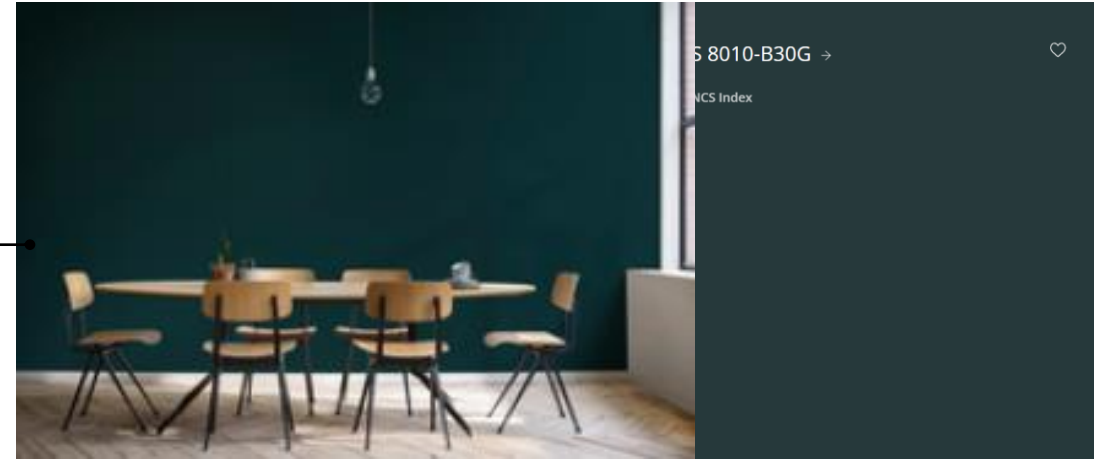
LJUSGRÅ VÄGG

S 1502-Y →

NCS Index

Engelskt rött

GRÖN VÄGG



BLÅ VÄGG



MÖRKGRÅ  
VÄGG



## GOLV,TRÄ

### SPECIFIKATIONER

- Träslag: Furu
- Behandling: Kastanjbetsad (enligt beställare)
- Tillverkare: Berg&Berg
- Längd: Bredd 198mm längd 2390mm
- Ände: Ändspontad



## Berg & Berg Norrlandsfuru XXL Kastanj Mattlack

Välkommen till vår exklusiva kollektion av Berg & Berg Norrlandsfuru XXL Kastanj Mattlack parkettgolv. Detta golv är tillverkat av högkvalitativt furuträ och har en imponerande bredd på 198 mm, en höjd på 14 mm och en generös längd på 2390 mm. Med sitt 1-stavs mönster skapar detta golv en naturlig och inbjudande atmosfär i ditt hem.

Det utmärkande draget hos detta golv är dess mjuka och inbjudande utseende med kvistar i olika storlekar och en levande yta. Golvet har behandlats med en vacker mattlack i kastanjäfärg från fabrik, vilket ger det en elegant och sofistikerad finish som kompletterar alla inredningsstilar.

Berg & Berg Norrlandsfuru XXL Kastanj Mattlack är utrustat med Berg & Bergs eget klicksystem, Svedloc Plus. Detta innovativa system låser samman brädorna så att de förblir säkert sammansatta. För en flytande installation rekommenderas att använda lim i noten, vilket skapar en extremt stark förbindelse mellan brädorna. Observera att upp till en tredjedel av golvytan kan bestå av delade brädor i paketen. Dessa delade brädor är antingen 800, 1200 eller 1600 mm långa.

## PUTSADE VÄGGAR

### INNERVÄGGAR BEFINTLIGA

Putsas med kalkputs enligt antikvarie.  
Kulör enligt beskrivning.



## GOLV BETONG

- Golv i pentry av betong flytspacklas grå.
- Ytan poleras med vax.



## SOCKLAR/FODER

### SOCKEL

Typ Sekelskifte (Stockholm) Tradition 12x120mm. Norrländsk furu.

### FODER

Typ Sekelskifte (Stockholm) Mäster 22x120mm. Norrländsk furu

FODER

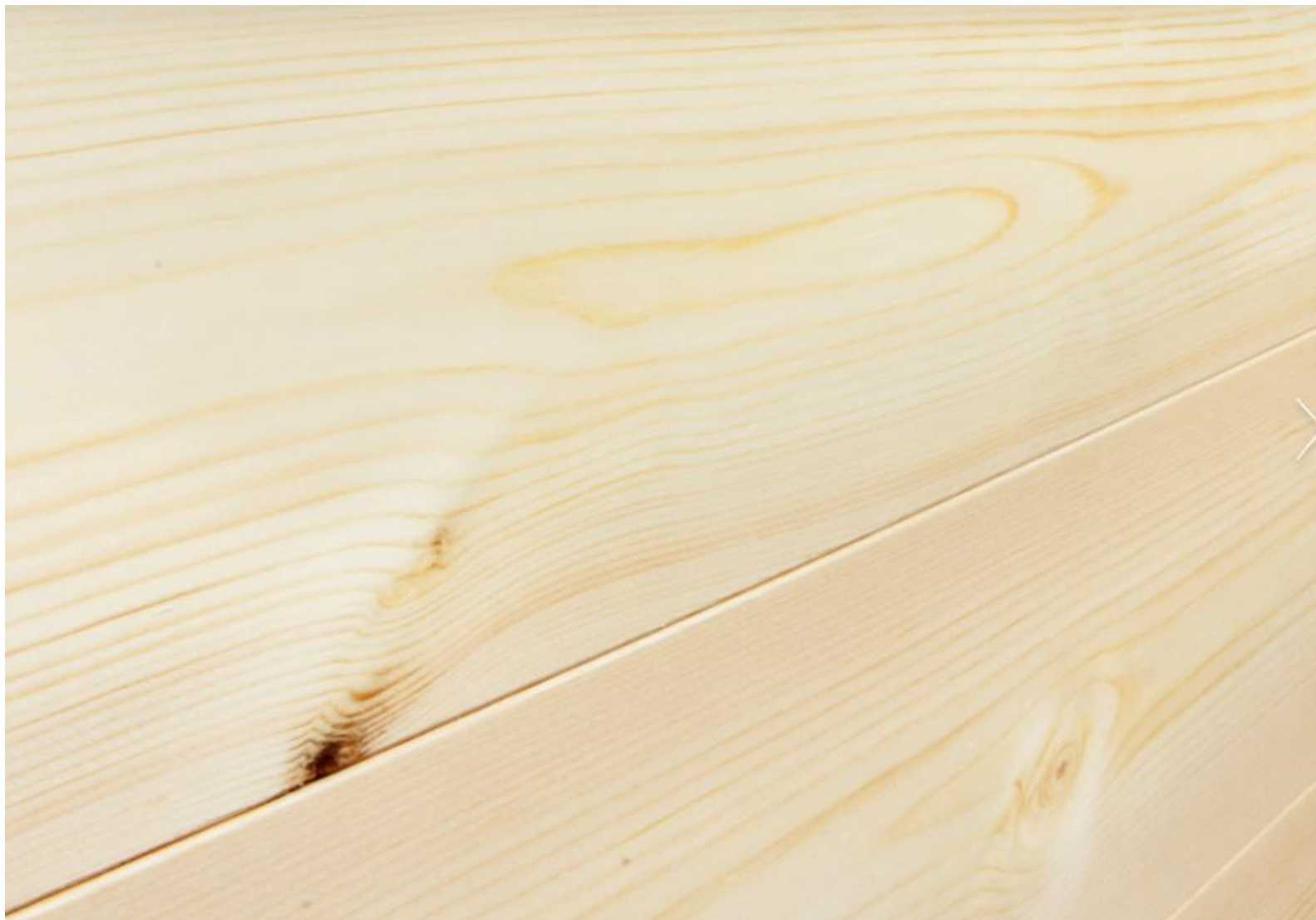


SOCKEL



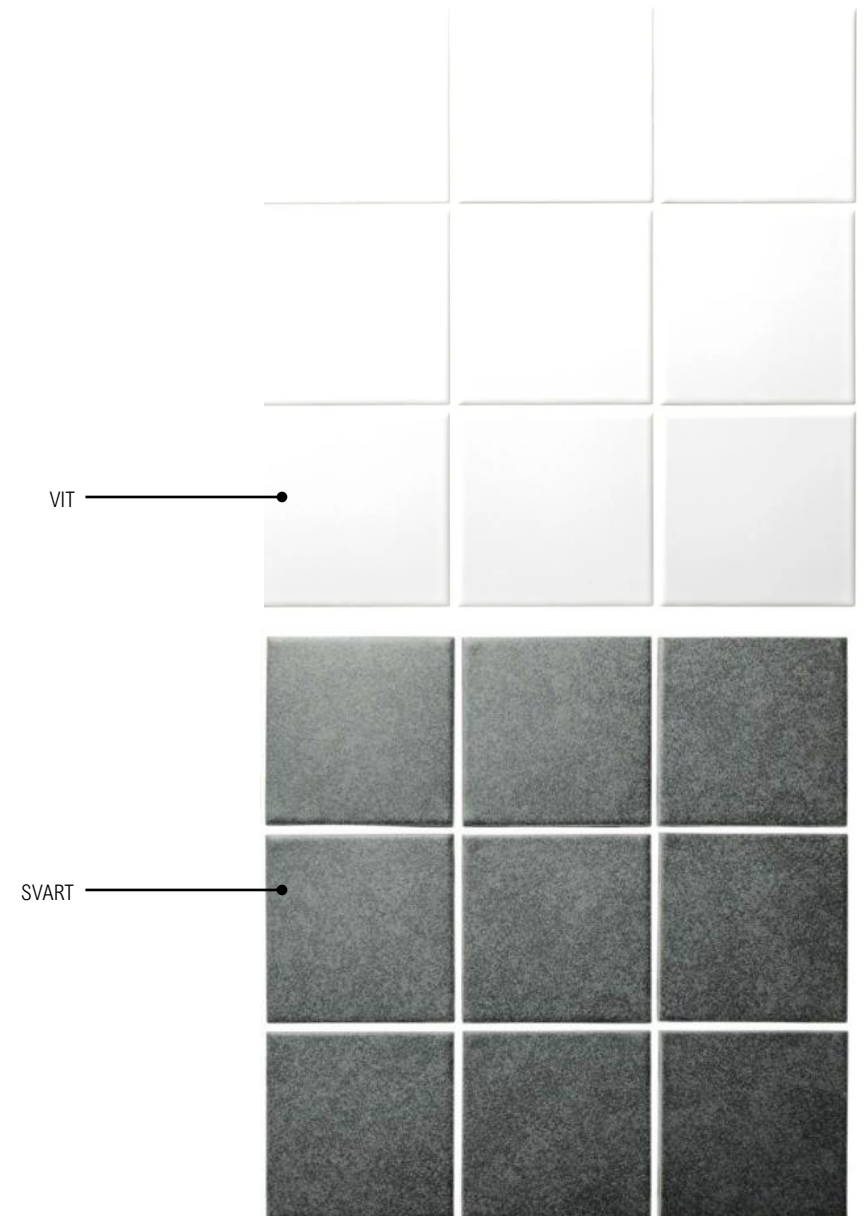
## NYA INNERVÄGGAR AV TRÄ

- **SLÄTSPONT**
- Dimensioner: 14x120, ändspontade i fallande längder
- Träslag: Furu
- Kvalité: A
- Behandling: Obehandlad, målas enl. rumsa.
- Tillverkare: TYP Baseco
- Längd: Levereras i fallande längder
- Ände: Ändspontad
- Fuktighet: 8 %



## KLINKER/KAKEL

- **Specifikationer**
- Klinker: Typ Kakelspecialisten Basic Tunes svart 9,7x9,7cm
- Kakel: Typ Kakelspecialisten Basic 1010 vit matt 9,8x9,8cm
- Mörkgrå fog.



## UNDERTAK

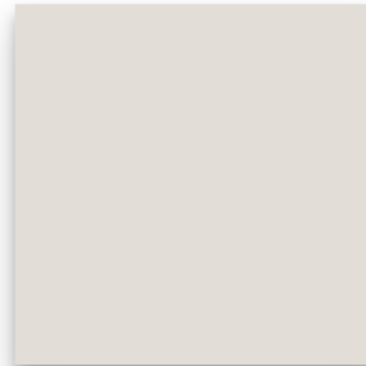
- **TRÅPANEL**

- Träslag: Furu pärlspont
- Kvalité:
- Behandling: Målad
- Namn: Typ Baseco fabriksmålad.
- Grå NCS s 1502-Y
- Ände: Ändspontad



- **PENDLAT AKUSTIKTAK**

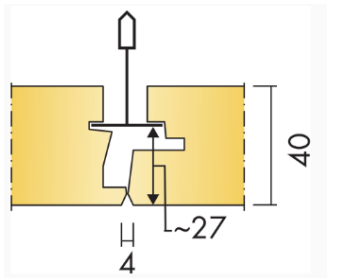
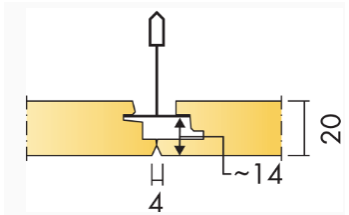
- Typ MASTER och Focus Ds 600x600mm.
- Dolt bärverk.
- Grå NCS s 1500-N



### Cloudy day

Ljusreflektion: 62%

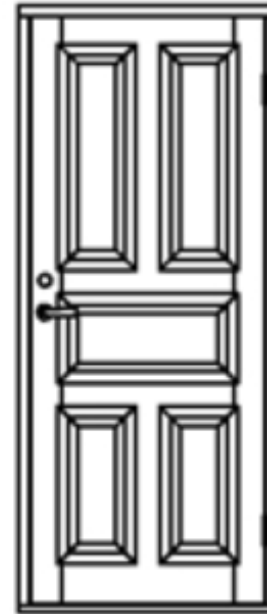
Närmaste NCS färgprov: S  
1500-N





## INNERRDÖRRAR

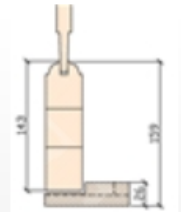
- Typ RM snickerier IDE 4 profil A. Konstruktion i massivträ med halvfransk profil insida och utsida.
- Riktiga gångjärn.
- Beslag, trycke, skylt, gångjärn mm i mässingslook.
- Skall uppfylla brand och ljudkrav enligt ritning.
  
- Målas grå



IDE-4

### Spegeldörr, Profil A

Innerdörr profil A

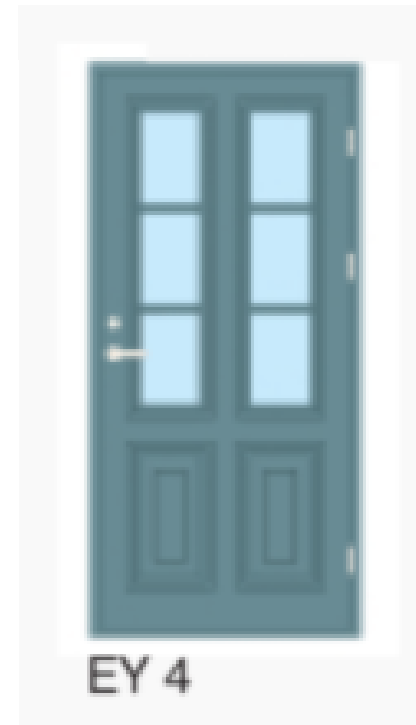


## YTTERDÖRRAR

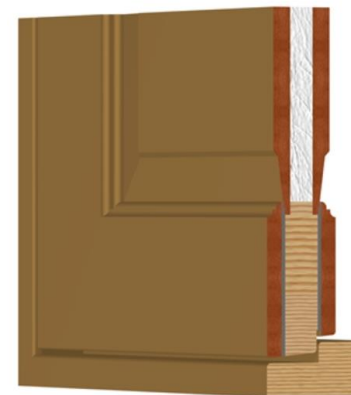
- Typ RM snickerier modell Classic EY 4.
- Konstruktion i massivträ med halvfransk profil insida och utsida.
- Riktiga gångjärn.
- Beslag, trycke, skylt, gångjärn mm i mässingslook.
- Skall uppfylla brand och ljudkrav enligt ritning.
- Målas engelskt röd enligt antikvarie.



EY 4



EY 4



## BELYSNING INVÄNDIGT

- Belysning pentry i form av nakna glödlampor med LED teknik. Svart tygkabel.
- Arbetsbelysning/allmänbelysning i form av flyttbara tracklights och spotlights på nedpendlad installationsskena.



## BELYSNING UTOMHUS

- Nyttillverkade armaturer i gammalt utförande typ Gysinge torpet.



## GARDINSTÄNGER

- Typ Wira Bruk gardinstänger i svart smide.
- Finns i olika dimensioner samt med tillbehör för gardinuppsättning.

## Gardinstänger och tillbehör

Gardinstänger i smide från Wira Bruk

Finns i tre modeller  
12 mm med rak ända  
12 mm med smidd ända  
16 mm med smidd ända.

Till 12 mm med rak ända kan ni välja till ett lövavslut.

Önskar ni längre gardinstänger än våra standardmått så går det bra att kontakta oss via mail [info@wirabruk.com](mailto:info@wirabruk.com) eller telefon 08-54353103

